

**EBÄUDE**  
**GM ANAGEMEIN**  
 9A0R UELZEN/LÜCHOW-DRANHEIMBERG

Königsberger Straße 10  
 29439 Lüchow  
 Tel.: (0581) 800 - 6601  
 www.gm-ueid.de

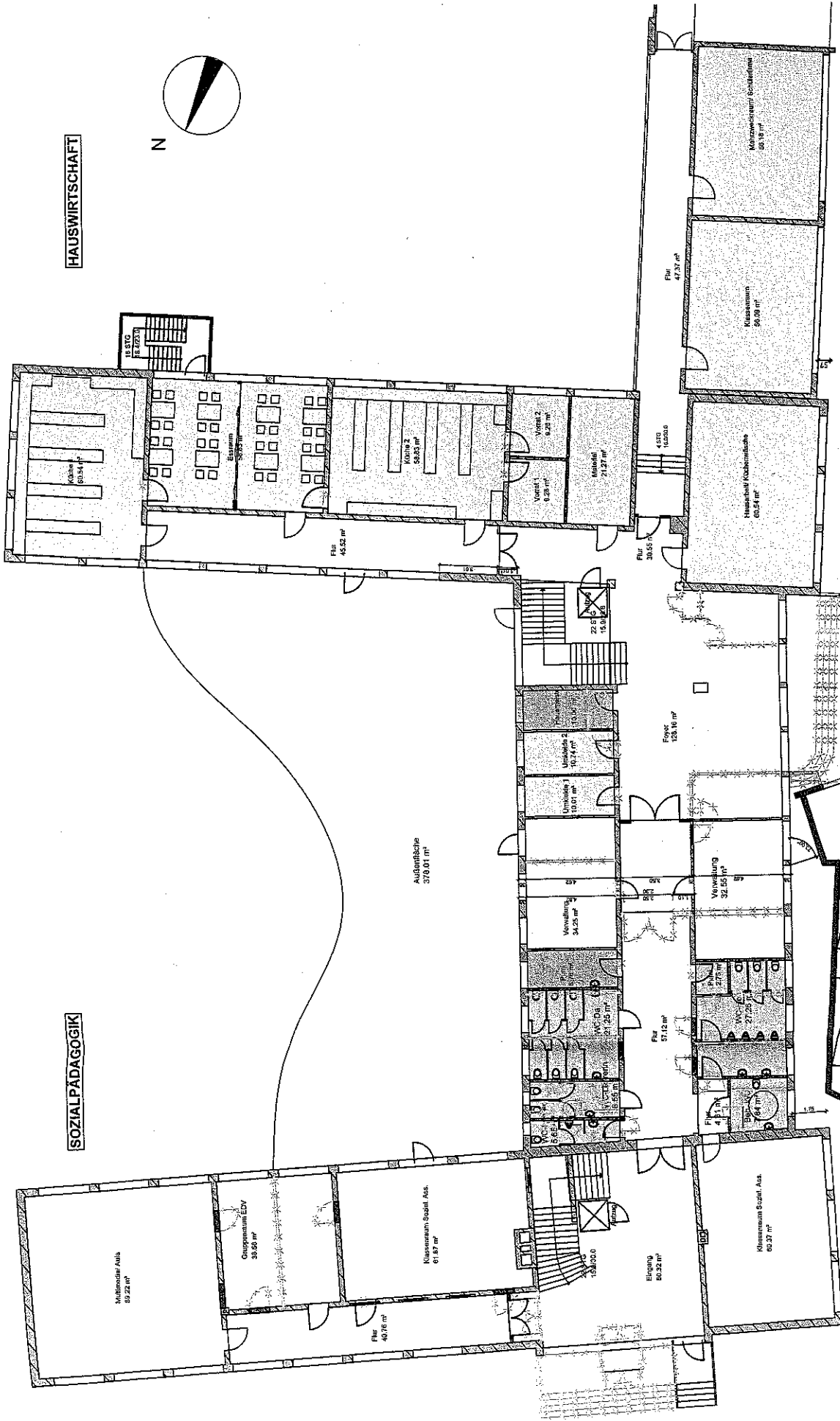
Herzogenplatz 2  
 29525 Uelzen  
 Tel.: (0581) 800 - 6611  
 www.gm-ueid.de

1025001	14.06.2012
Vorplanung KG M 1:200	
<b>Gymnasium Lüchow</b> Amtsfreiheit 7 29439 Lüchow	
Umzug BBS	

HAUSWIRTSCHAFT



SOZIALPÄDAGOGIK



**EBÄUDE**  
**GM ANAG EMENT**  
 GABR. UELZEN/LÜCHOW/DANNENBERG

Königsberger Straße 10  
 29439 Lüchow  
 Tel.: (0581) 800 - 6601  
 www.gm-staed.de

Herzogenplatz 2  
 29525 Uelzen  
 Tel.: (0581) 800 - 6611  
 www.gm-staed.de

**1025001**

**Gymnasium Lüchow**  
 Amtsfreiheit 7  
 29439 Lüchow

**14.06.2012**

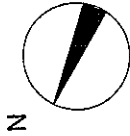
**Vorplanung EG**    **M 1:200**

**Umzug BBS**

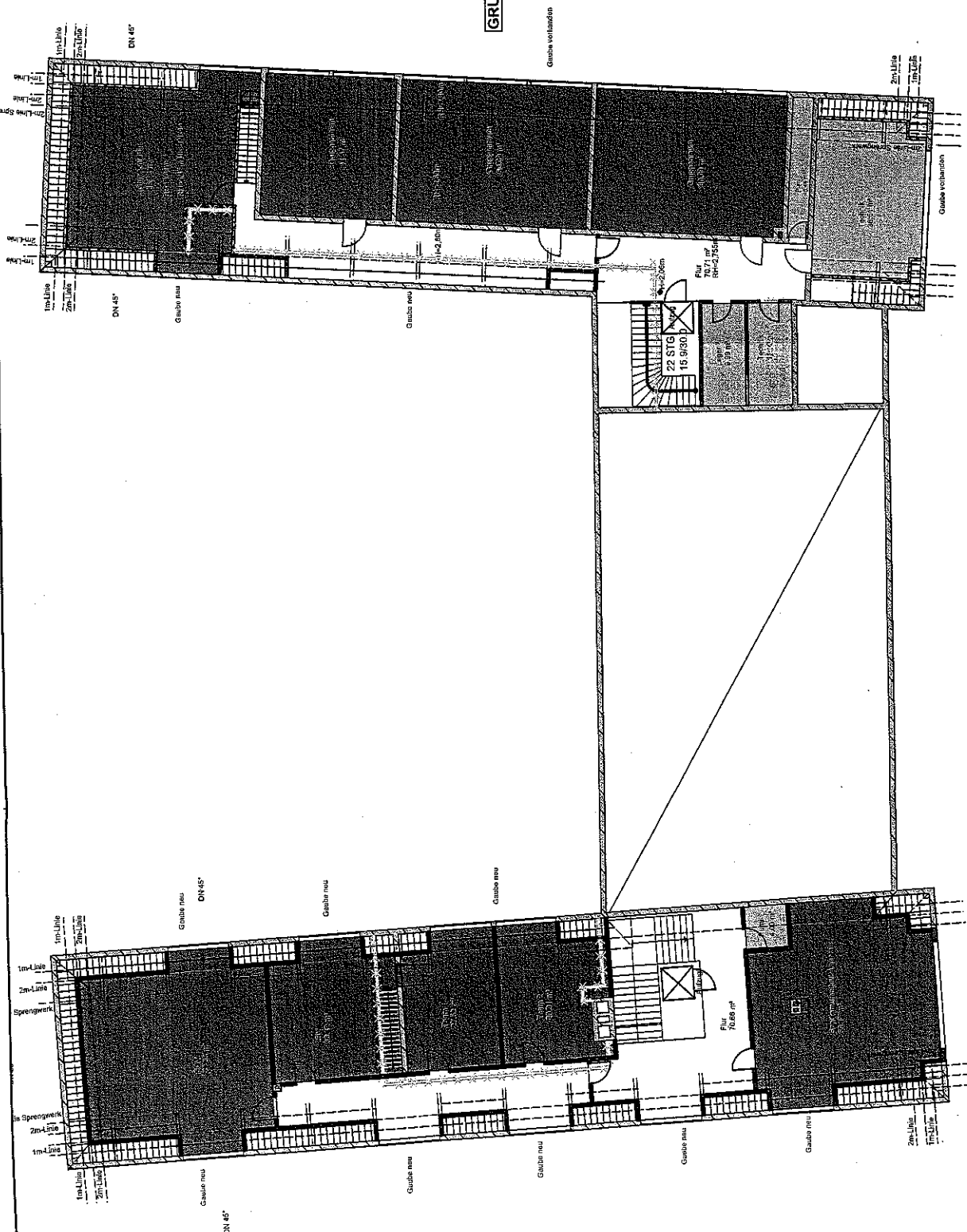
**LEGENDE**

- Altenpflege
- Sozialpädagogik
- Verwaltung
- übergeordnete Räume/EDV
- Nebenräume
- Verkehrsfläche
- Hauswirtschaft
- Sanitäre Anlagen





**GRUPPENRÄUME**



**EBÄUDE**  
**GM ANAGEN EN**  
 GAUF  
 LÜTZEN/LÜCHOW-DANNENBERG

Königsberger Straße 10  
 29439 Lüchow  
 Tel.: (0581) 800 - 6601  
 www.gm-lued.de

Heizogenplatz 2  
 29525 Leizen  
 Tel.: (0581) 800 - 6611  
 www.gm-lued.de

**Gymnasium Lüchow**  
 Amtsfreiheit 7  
 29439 Lüchow

**1025001**

**14.06.2012**

**Vorplanung DG**

**M 1:200**

**Umzug BBS**

- LEGENDE**
- Altenpflege
  - Hauswirtschaft
  - Sozialpädagogik
  - Verwaltung
  - übergeordnete Räume/EDV
  - Nebenräume
  - Verkehrsfläche
  - Sanitäre Anlagen